

Nr zlecenia: 62/22/11/2024/Auto Spot Sp. z o.o.

z dnia: 2024/11/22

Zleceniodawca:

Auto Spot Sp. z o.o.
ul. Henryka Sienkiewicza 19
05-800 Pruszków

Rzeczoznawca:

Adam Regulski/zatw. Pion Weryfikacyjny eRzeczoznawcy



P o g l d o w y R a p o r t S t a n u T e c h n i c z n e g o

Zadanie: Ocena stanu technicznego i określenie wartości rynkowej pojazdu

DANE IDENTYFIKACYJNE POJAZDU

Dane: [T] XI-2024

Rodzaj pojazdu:	Samochód terenowy	VIN:	W B A 1 5 B Z 0 8 0 N 1 9 6 5 5 0
Marka:	BMW	Nr rejestracyjny:	WA1669H
Model pojazdu:	X3 Diesel MR`22 E6d G01	Nr Info-Expert:	003-06397
Wersja:	xDrive20d M Sport	Rok produkcji:	2022

Wskazanie drogomierza	38123 km
Data pierwszej rejestracji	2023/01/16
Data wykonania badania technicznego	2026/01/16
Rodzaj nadwozia	kombi (uniwersalne) 5 drzwiowe 5 osobowe
Dop. masa całkowita	2500 kg
Jednostka napędowa	z zapł. samoczynnym Mild Hyb. (olej nap.)
Pojemność / Moc silnika	1995 ccm / 140kW (190KM)
Doładowanie	Turbosp. z chłodn. powietrza
Liczba cylindrów / Układ cylindrów / Liczba zaworów	4 / rz dowy / 16
Rodzaj skrzyni biegów	automatyczna
Rodzaj napędu	AWD (4x4)
Kolor powłoki lakierowej, (rodzaj lakieru)	Biały 2-warstwowy typu uni

WYPOSAŻENIE STANDARDOWE

L.p.	Nazwa elementu wyposażenia	L.p.	Nazwa elementu wyposażenia
1	ABS - system zapobiegający blokowaniu kół	42	Reflektory LED
2	Asystent uwagi	43	Schówek na rękawiczki
3	Autoalarm	44	Siatka oddzielająca przestrzeń bagażową
4	Czujnik deszczu z automatyczną kontrolą wiatła mijania	45	Skrzynia biegów automatyczna Steptronic
5	Czujnik kolizji	46	Sygnalizacja pozostawienia włączonych wiatła
6	Czujnik poziomu i klasy oleju	47	Sygnał dzwoniący dwutonowy
7	Czujnik zużycia klocków hamulcowych	48	System dynamicznej kontroli stabilności DSC

8	Drzwi tyłu nadwozia otwierane/zamykane automatycznie	49	System dynamicznej kontroli trakcji DTC
9	Dysze spryskiwaczy przedniej szyby podgrzewane	50	System kontroli zjazdu ze wzniesienia
10	Dywaniki welurowe	51	System Mild-Hybrid
11	Filtr cz. steczek stałych	52	System mocowania bagażu
12	Fotele przednie sportowe	53	System monitorowania ciśnienia powietrza w oponach
13	Funkcja Follow-Me-Home	54	System ochrony pieszych pasywny
14	Głośniki 6 szt.	55	System ostrzegania o ryzyku kolizji Active Guard
15	Gniazdo 12V	56	System ostrzegania przed kolizją z pojazdem poprzedzającym i pieszymi z funkcją nagłego hamowania
16	Hamulec postojowy elektryczny z funkcją Auto Hold	57	System rekuperacji
17	Immobilizer	58	System Speed Limit Info
18	Kierownica wielofunkcyjna	59	System Start/Stop bezkluczowy
19	Klamki zewnętrzne w kolorze nadwozia	60	System zabezpieczenia bocznych SIP
20	Klimatyzacja automatyczna 3 strefowa	61	Szyby atermiczne
21	Kolumna kierownicy regulowana w 2 płaszczyznach	62	Wiatła do jazdy dziennej
22	Komputer pokładowy	63	Wiatła mijania LED
23	Kontroler iDrive	64	Wiatła stop dynamiczne
24	Księżka samochodu elektroniczna	65	Teleservices
25	Kurtyny powietrzne boczne	66	Tempomat z funkcją hamowania
26	Lusterka zewnętrzne w kolorze karoserii z podstawami w kolorze czarnym	67	Trójkąt ostrzegawczy
27	Lusterko wewnętrzne trzecie ciemniące automatycznie	68	Uchwyty na 2 kubki w tylnym podłokietniku
28	Mocowanie fotelików dziecięcych ISOFIX	69	Uchwyty na kubki z przodu
29	Obramowania szyb czarne	70	Usługi Connected Drive Services
30	Oparcie siedzenia tylnych dzielone na 3 części i składane	71	Wskaźnik zmiany biegu
31	Oslony przeciwsłoneczne	72	Wspomaganie układu kierowniczego elektromechaniczne Servotronic
32	Oświetlenie powitalne	73	Wybór trybów jazdy
33	Oświetlenie przestrzeni bagażowej	74	Wyświetlacz wielofunkcyjny
34	Oświetlenie wnętrza	75	Zabezpieczenie kół przed kradzieżą
35	Podłokietnik centralny przedni	76	Zabezpieczenie przed otwarciem drzwi przez dzieci
36	Podłokietnik siedzenia tylnych	77	Zagłówki regulowane
37	Poduszka powietrzna kierowcy	78	Zamek centralny
38	Poduszka powietrzna kolanowa kierowcy	79	Zbiornik paliwa powiększony
39	Poduszka powietrzna pasażera z możliwością odłączenia	80	Zestaw naprawczy opon
40	Poduszki powietrzne boczne przednie	81	Zestaw narzędzi
41	Połączenie alarmowe automatyczne Emergency call		

L.p. Nazwa pakietu / elementu pakietu wyposażenia standardowego

- 1 Asystent parkowania
 - Kamera cofania
 - Czujniki parkowania - przód
 - Czujniki parkowania - tył
 - System automatycznego parkowania samochodu
- 2 BMW Live Cockpit Plus z systemem nawigacji
 - System nawigacji satelitarnej
 - Radiododtwórca z RDS
 - System obsługi głosowej
 - Złącze USB 2 szt.
 - Udostępnianie połączenia internetowego Wi-Fi lub Bluetooth
 - Profil kierowcy
 - Obsługa dotykowa
 - BMW Operating System 7 ze zmiennymi, konfigurowalnymi widokami, które wyświetlają informacje w czasie rzeczywistym
 - Zestaw wskaźników składający się z wyświetlacza 5,1" oraz wyświetlacza pokładowego 10,25" o wysokiej rozdzielczości

- 3 Lusterka zewn trzne podgrzewane i regulowane elektrycznie
 - Lusterka zewn trzne regulowane elektrycznie
 - Lusterka zewn trzne podgrzewane elektrycznie
- 4 Pakiet Connected Professional
 - Serwis Real Time Traffic Information
 - Usługi Concierge Services
 - Przygotowanie do Apple CarPlay
 - Usługi zdalne
- 5 Pakiet dodatkowych funkcji lusterek
 - Lusterka zewn trzne składane elektrycznie
 - Lusterko wewn trzne ciemniane automatycznie
 - Lusterko zewn trzne pasa era z funkcj parkingow
 - Lusterko zewn trzne kierowcy ciemniane automatycznie
 - Lusterko zewn trzne pasa era przyciemniane
- 6 Pakiet M Sport
 - Zawieszenie sportowe M
 - Kierownica sportowa typu M
 - Kierownica pokryta skór
 - Sterowanie skrzyni biegów przy kierownicy
 - Podsufitka BMW Individual w kolorze antracytowym
 - Listwy progowe z emblematem "M"
 - Ko cówki układu wydechowego chromowane
 - Pedały i podnó ek M
 - Tapicerka ze skóry ekologicznej Sensatec perforowana
 - Napis "M" na bokach
 - Lakier niemetalizowany "Alpine White"
 - Zderzak tylny ze wstawkami w kolorze Dark Shadow
 - Elementy aerodynamiczne w kolorze nadowzia (spoilery, listwy, osłony progów)
 - Tarcze kół aluminiowe 19" "Y-Spoke 887 M" dwubarwne
 - Listwy ozdobne aluminium Rhombicle z listw akcentow w perłowym chromie
 - Pilot radiowy "M" z zapi ciem w kolorze niebieskim
 - Deska rozdzielcza z niebieskim szwem ozdobnym w zale no ci od wyboru tapicerki
 - Zestaw wska ników ze specyficznym wy wietlaczem "M"
 - Wyko czenie zewn trzne MShadowline (wysoki połysk)
 - Relingi dachowe MShadowline (wysoki połysk)
 - Emblematy BMW M50 Years
- 7 Szyby przednie i tylne regulowane elektrycznie
 - Szyby przednie regulowane elektrycznie
 - Szyby tylne regulowane elektrycznie
- 8 Zestaw gło nomówi cy ze zł czem USB
 - Zestaw gło nomówi cy do telefonu
 - Zł cze "USB"

WYPOSA ENIE DODATKOWE

L.p. Nazwa elementu wyposażenia

- 1 BMW Live Cockpit Professional z systemem nawigacji (dopłata)
 - System nawigacji satelitarnej
 - Radioodtwarzacz z RDS
 - System obsługi głosowej
 - Zł cze USB 2 szt.
 - Udost pnianie poł czenia internetowego Wi-Fi lub Bluetooth
 - System obsługi audio za pomoc gestów
 - Zestaw wska ników składaj cy si z cyfrowego 12,3" wy wietlacza przyrz dów i 12,3" wy wietlacza pokładowego
 - Profil kierowcy
 - Obsługa dotykowa
 - BMW Operating System 7 ze zmiennymi, konfigurowalnymi wid etami, które wy wietlaj informacje w czasie rzeczywistym
- 2 Fotele przednie podgrzewane
 - Fotel kierowcy podgrzewany
 - Fotel pasa era podgrzewany
- 3 Szyby tylne przyciemniane

OPIS ZAMONTOWANEGO W POJE DZIE OGUMIENIA

Koło	Marka, typ				Bieżnik [mm]
Przednie lewe:	*BRIDGESTONE 245/50 R19	105W	ALENZA 001		6,5
Przednie prawe:	*BRIDGESTONE 245/50 R19	105W	ALENZA 001		6,0
Tylne lewe:	*BRIDGESTONE 245/50 R19	105W	ALENZA 001		5,9
Tylne prawe:	*BRIDGESTONE 245/50 R19	105W	ALENZA 001		6,3

KOREKTY WARTO CI POJAZDU

KOREKTA ZA PIERWSZ REJESTRACJ	(+)
KOREKTA ZA WYPOSA ENIE	(+)
KOREKTA ZA PRZEBIEG	(+)
KOREKTA ZA OGUMIENIE	(+)

UWAGI RZECZOZNAWCY DOTYCZ CE WYCENY

Dokonano sprawdzenia historii pojazdu w bazie CEPiK.

Nie weryfikowano gwarancji, statusu pakietów serwisowych i kompletności w zakresie osprzętu dodatkowego, z którym przedmiot był zamówiony.

Nie udostępniono specyfikacji wyposażenia fabrycznego wycenianego pojazdu.

Mając na uwadze powyższe wyposażenie zostało ustalone na podstawie oględzin z natury. Aby ustalić specyfikację fabryczną wyposażenia należy zwrócić się do dealera. Nie można wykluczyć, że mogą występować różnice w wyposażeniu.

Opracowanie wykonane wyłącznie w oparciu o dokumentację zdjęciową i informacje przekazane przez zleceniodawcę. Rzeczoznawca nie bierze odpowiedzialności za prawdziwość i kompletność powyższych danych.

Oględziny wykonywał: Filip Kwiatkowski

Raport wykonał: Adam Regulski

OPIS STANU TECHNICZNEGO ZESPOŁÓW POJAZDU**NADWOZIE - Szkielet i poszycia zewnętrzne**

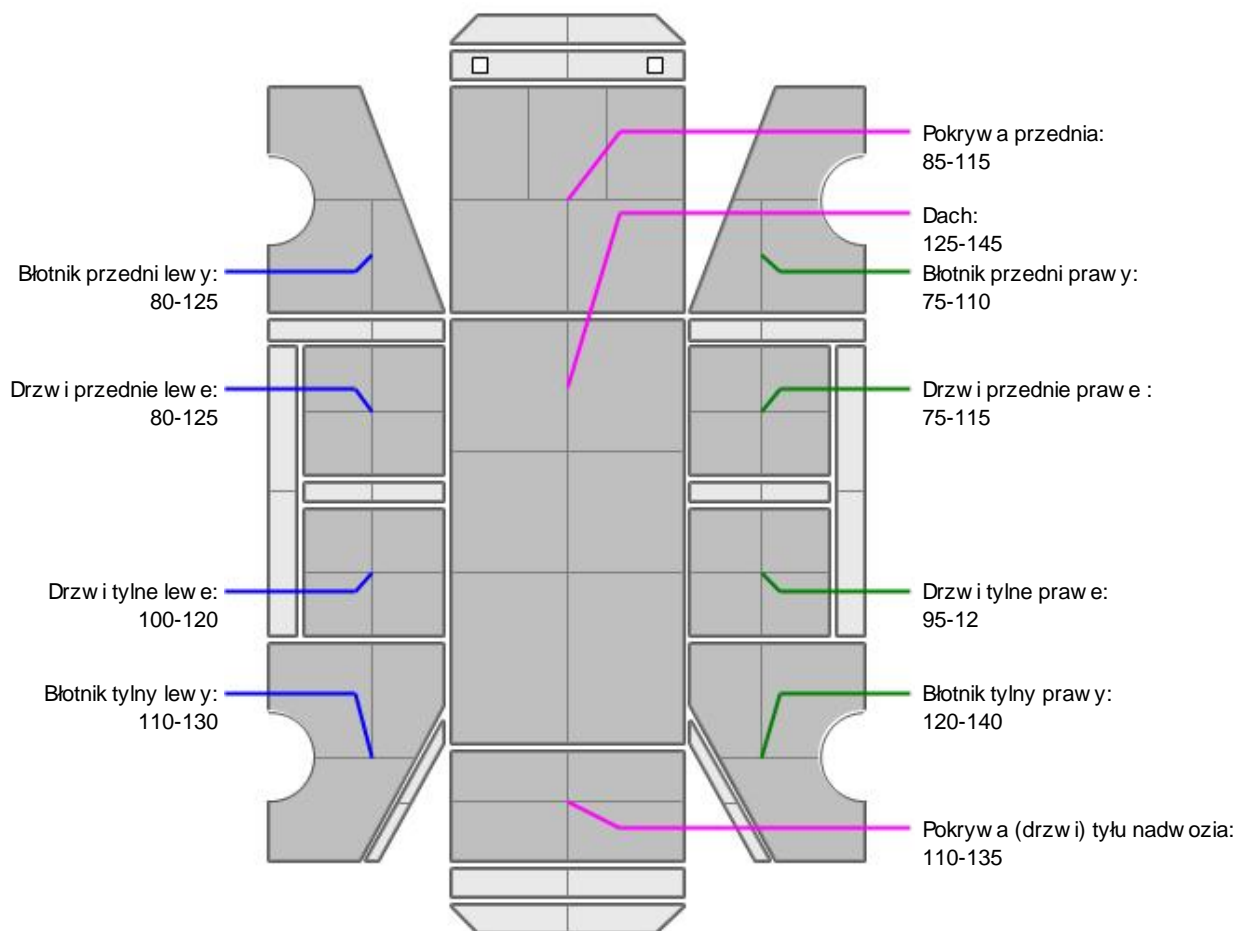
L.p.	Nazwa elementu	L / P	Rodzaj uszkodzenia	Opis	Fot. nr
1	Pokrywa przednia		Odpryski powłoki lakierowej		
2	Drzwi boczne tylne	L	Zarysowania powłoki lakierowej		
3	Słupki przedni	L	Odpryski powłoki lakierowej		

Na pozostałych elementach obłachowania bryły nadwozia stwierdzono również typowe dla jego okresu eksploatacji uszkodzenia powłoki lakierowej (zarysowania, odpryski, itp.).

Szczegółowy stan pojazdu zobrazowany w dokumentacji zdjęciowej.



NADWOZIE – Opis powłoki lakierowej



L.p.	Nazwa elementu	L / P	Grubość powłoki [μm]	Opis
1	Pokrywa przednia		85-115	
2	Dach		125-145	
3	Błotnik przedni	L	80-125	
4	Drzwi przednie	L	80-125	
5	Drzwi tylne	L	100-120	
6	Błotnik tylny	L	110-130	
7	Błotnik przedni	P	75-110	
8	Drzwi przednie	P	75-115	
9	Drzwi tylne	P	95-12	
10	Błotnik tylny	P	120-140	
11	Pokrywa (drzwi) tyłu nadwozia		110-135	

Podane przedziały grubości powłoki lakierowej, dotyczą punktów pomiarowych. Nie mogą być traktowane jako gwarancja, że grubość powłoki lakierowej w innych punktach nie wykracza poza te przedziały. Pomiar powłoki lakierowej został wykonany urządzeniem bezdźwiękowym w posiadaniu rzeczoznawcy. Pomiar wykonany innymi przyrządami może się różnić.



NADWOZIE – Wyposażenie zewnętrzne

L.p.	Nazwa elementu	L / P	Rodzaj uszkodzenia	Opis	Fot. nr
1	Zderzak przedni		Zarysowania i odpryski powłoki lakierowej		

**NADWOZIE – Wyposażenie wewnętrzne**

L.p.	Nazwa elementu	L / P	Rodzaj uszkodzenia	Opis	Fot. nr
1	Poszycie tapicerskie drzwi tyłu nadwozia		Zabrudzone, zarysowane		

Wn trze pojazdu nosi typowe dla jego okresu eksploatacji zabrudzenia oraz zużycie wszystkich elementów.

DOKUMENTY I KOMPLETACJA POJAZDU

- | | | |
|---|------------------------|--------|
| 1 | Kluczyki (ilość sztuk) | 2 szt. |
| 2 | Dowód rejestracyjny | TAK |

POZOSTAŁE INFORMACJE

- Pochodzenie pojazdu**
Krajowy
- Badanie poprawności numerów identyfikacyjnych**
Numer VIN wybity na karoserii oraz numer VIN tabliczki znamionowej zgodny z DR.
- Weryfikacja odczytanego stanu drogomierza**
Odczytany z licznika.

Zastrzeżenia ograniczające opinię.

ü Zawarte w niniejszej Ocenie/Raporcie informacje (w tym dotyczące wyposażenia) służy jedynie ogólnym celom informacyjnym. Ocena/Raport nie może być zatem traktowana jako oferta w rozumieniu przepisów Kodeksu Cywilnego oraz opisu towaru ani zapewnienia w rozumieniu art. 4 Ustawy z dnia 27 lipca 2002 roku o szczególnych warunkach sprzedaży konsumenckiej.

ü Ocena/Raport została sporządzona w celu ustalenia istnienia albo nieistnienia uszkodzeń nieakceptowalnych podczas korzystania z samochodu lub innych okoliczności uzgodnionych w zleceniu. Ocena/Raport nie obejmuje typowych uszkodzeń wynikających z eksploatacji samochodu oraz jego standardowego użytkowania.

ü Jeżeli chcesz traktować ten dokument jako źródło wiedzy o samochodzie przy jego zakupie, czynisz to na własną odpowiedzialność. Rzeczoznawca Sp. j. nie ponosi odpowiedzialności za takie użycie tej Oceny/Raporu.

ü Niniejsza wycena służy wyłącznie do oszacowania wartości rynkowej przedmiotu wyceny i nie może być wykorzystywana do żadnego innego celu, niż wymieniony powyżej. W szczególności wycena nie może stanowić podstawy do oceny cech i stanu wycenianego obiektu przy jego zakupie.

ü Rzeczoznawca nie bierze na siebie odpowiedzialności za wady ukryte (prawne i fizyczne) oraz ewentualne skutki wynikające z dalszego użytkowania przedmiotu wyceny, a także za skutki wykorzystania samej wyceny.

ü Powyższa wycena nie jest ekspertyzą stanu technicznego przedmiotu wyceny i za taką nie może być uznawana, w szczególności nie może być traktowana jako gwarancja sprzedaży przedmiotu wyceny za oszacowaną wartość.

ü Wycenę przeprowadzono w oparciu o dostarczoną dokumentację oraz badanie organoleptyczne wycenianego obiektu. Nie prowadzono badań diagnostycznych oraz weryfikacji warsztatowej przedmiotu wyceny.

ü Nie stwierdzono dodatkowych niesprawności i/lub uszkodzeń i/lub braków w zakresie możliwym do ustalenia w warunkach oględzin tj. bez dostępu do spodu pojazdu, specjalistycznego sprzętu diagnostycznego, jazdy próbnej wykonanej w warunkach drogowych z obciążeniem.

ü Rzeczoznawca podczas oględzin poza warszatem nie jest w stanie stwierdzić wypadkowej przeszłości pojazdu. W przypadku podwyższonych wartości pomiarów powłoki lakierowej, konieczna jest ekspertyza w warunkach warsztatowych.

ü Rok produkcji pojazdu - nie weryfikowano. Przyjeto w oparciu o dane przekazane przez Zleceniodawcę.

ü Niniejsza wycena nie może być publikowana w całości w jakimkolwiek dokumencie bez zgody wykonawców i bez uzgodnienia z nimi formy i treści takiej publikacji. Zakaz publikacji nie dotyczy posługiwania się wyceną w umowach cywilno-prawnych zawieranych przez zleceniodawcę i dotyczących przedmiotu.

ü Przed odbiorem pojazdu, kupujący zobowiązany jest do konfrontacji rzeczywistego stanu z informacjami zawartymi w wycenie. Odbiór przedmiotu jest równoznaczny ze zrzeczeniem się wszelkich roszczeń, co do stanu technicznego.

ü Nie badano poprawności i/lub budowy numerów identyfikacyjnych/seryjnych obiektu oraz nie weryfikowano prawdziwości danych obiektu.

ü Niniejsza wycena nie może być traktowana jako gwarancja sprzedaży przedmiotu wyceny za oszacowaną wartość.

ü W przypadku ujawnienia dodatkowych informacji dotyczących przedmiotowego pojazdu, niedostępnych w czasie wykonywania niniejszej opinii, zaprezentowane stanowisko może ulec zmianie.

ü W opinii założono, że nie wykryto żadnych faktów, które mogłyby istotnie wpływać na wartość wycenionego pojazdu, jeżeli w opisie pojazdu nie widnieje inaczej.

ü Rzeczoznawca nie ponosi odpowiedzialności za ewentualne błędy wynikające z przedstawionych informacji otrzymanych od użytkownika/sprzedawcy/zamawiacza wyceny, jeżeli brak podstaw do kwestionowania ich zgodnie ze stanem rzeczywistym lub jeżeli ustalenie stanu rzeczywistego przez rzeczoznawcę było niemożliwe lub znacznie utrudnione.

ü Wyposażenie standardowe wg. Info - Ekspert/Eurotax. Rzeczoznawca nie ponosi odpowiedzialności za ewentualne błędy programu. Opis stanu technicznego pojazdu jest ważny na dzień oględzin. Rzeczoznawca nie bierze odpowiedzialności za zmiany stanu pojazdu wynikające z dalszej eksploatacji lub postoju (np. uszkodzenie akumulatora, powiększenie lub powstanie ognisk korozji, uszkodzenie układu hamulcowego, itp.).

ü Jeżeli elementy jednostki napędowej, układu przeniesienia napędu itp., są rozmontowane, rzeczoznawca nie weryfikuje kompletności poszczególnych układów. Możliwość wystąpienia braków w komplecie (np. ze względu na wykorzystanie unieruchomionego pojazdu jako „dawcy części”).

ü Nie weryfikowano odczytanego stanu drogomierza z zapisami w urządzeniach elektronicznych pojazdu.

Dokument wystawiony elektronicznie, ważny bez podpisu

DOKUMENTACJA FOTOGRAFICZNA



Fot. nr 1



Fot. nr 2



Fot. nr 3



Fot. nr 4



Fot. nr 5



Fot. nr 6



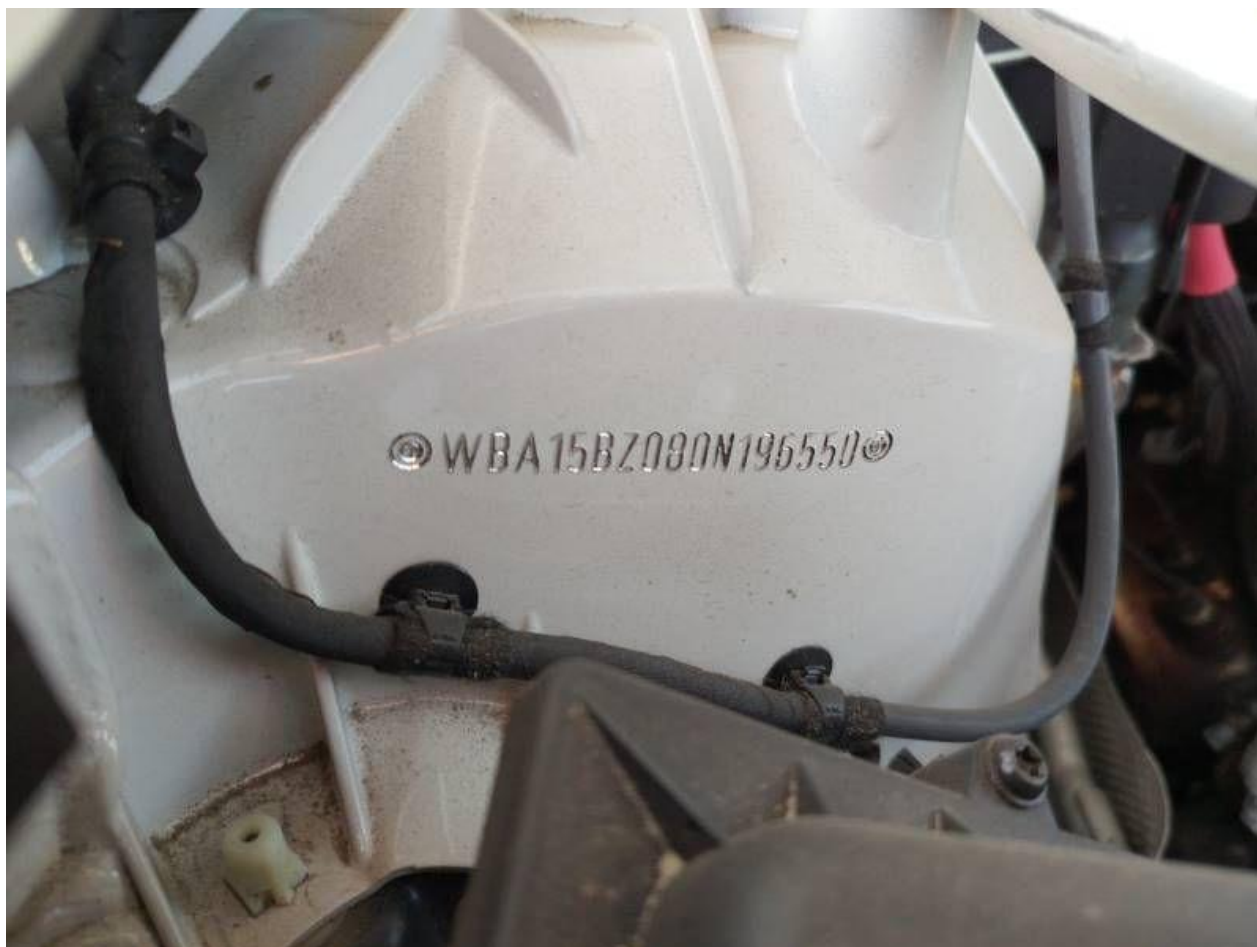
Fot. nr 7



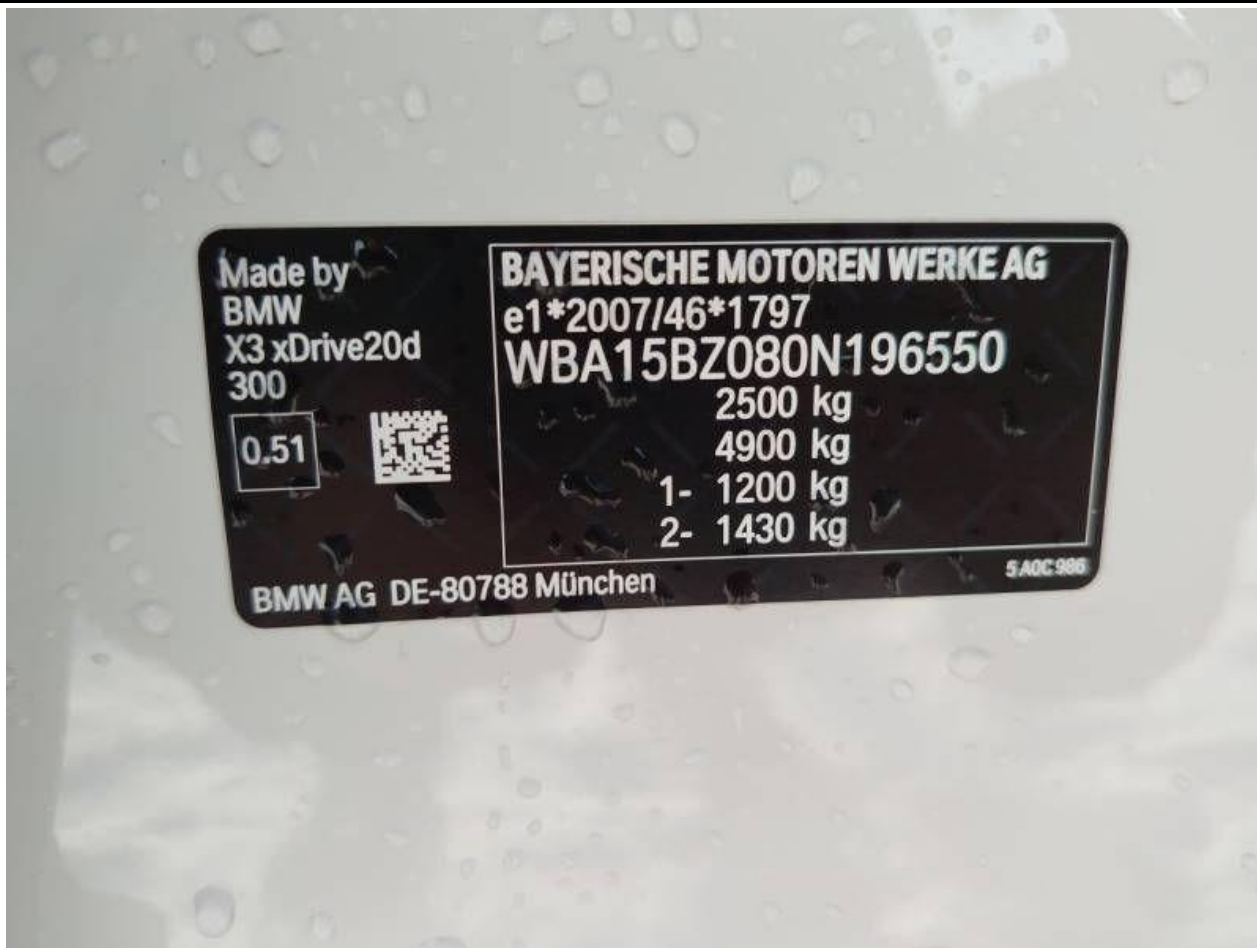
Fot. nr 8



Fot. nr 9



Fot. nr 10



Fot. nr 11



Fot. nr 12



Fot. nr 13



Fot. nr 14



Fot. nr 15



Fot. nr 16



Fot. nr 17



Fot. nr 18



Fot. nr 19



Fot. nr 20



Fot. nr 21



Fot. nr 22



Fot. nr 23



Fot. nr 24



Fot. nr 25



Fot. nr 26



Fot. nr 27



Fot. nr 28



Fot. nr 29



Fot. nr 30



Fot. nr 31



Fot. nr 32



Fot. nr 33



Fot. nr 34



Fot. nr 35



Fot. nr 36



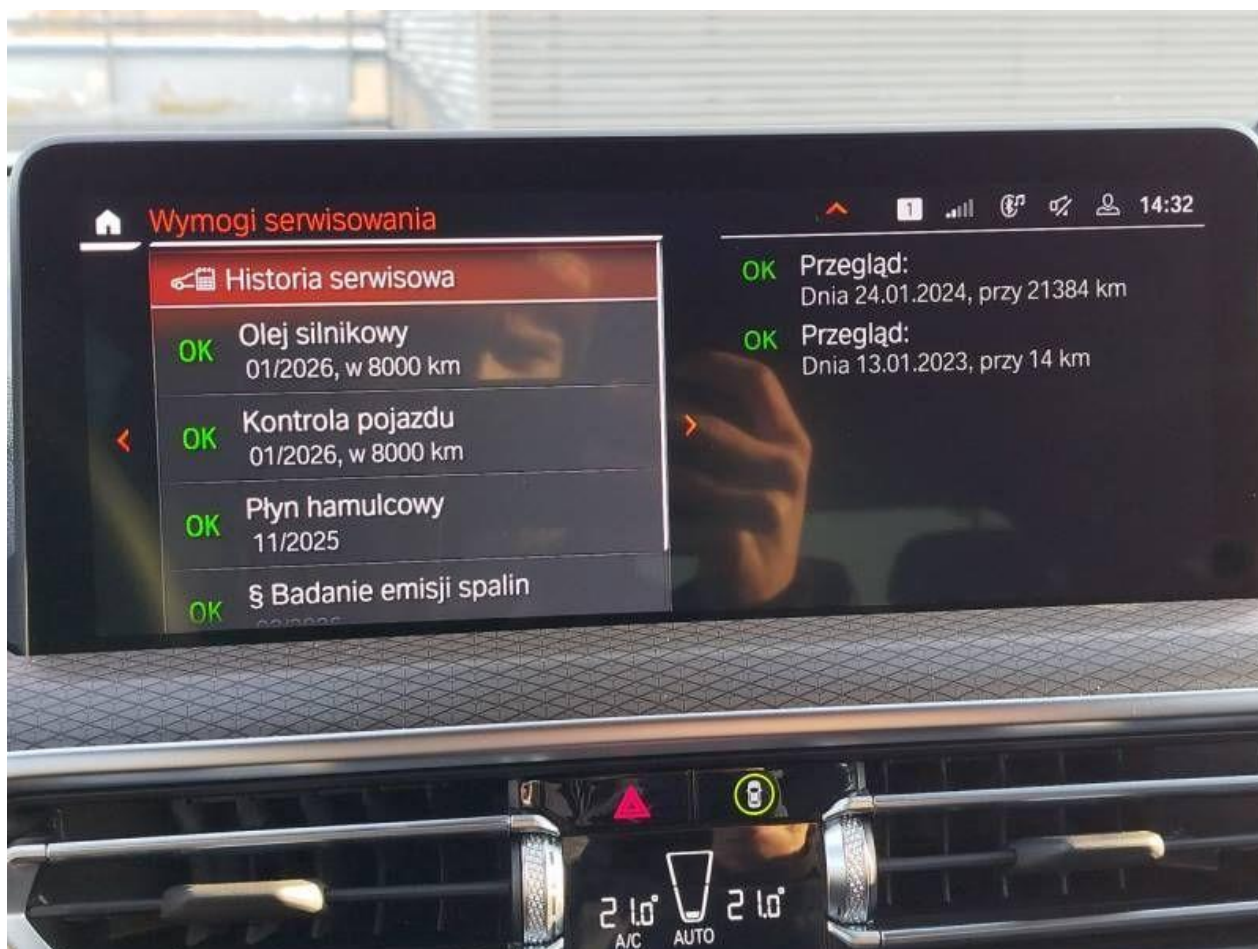
Fot. nr 37



Fot. nr 38



Fot. nr 39



Fot. nr 40



Fot. nr 41



Fot. nr 42



Fot. nr 43



Fot. nr 44



Fot. nr 45



Fot. nr 46



Fot. nr 47



Fot. nr 48



Fot. nr 49



Fot. nr 50



Fot. nr 51



Fot. nr 52



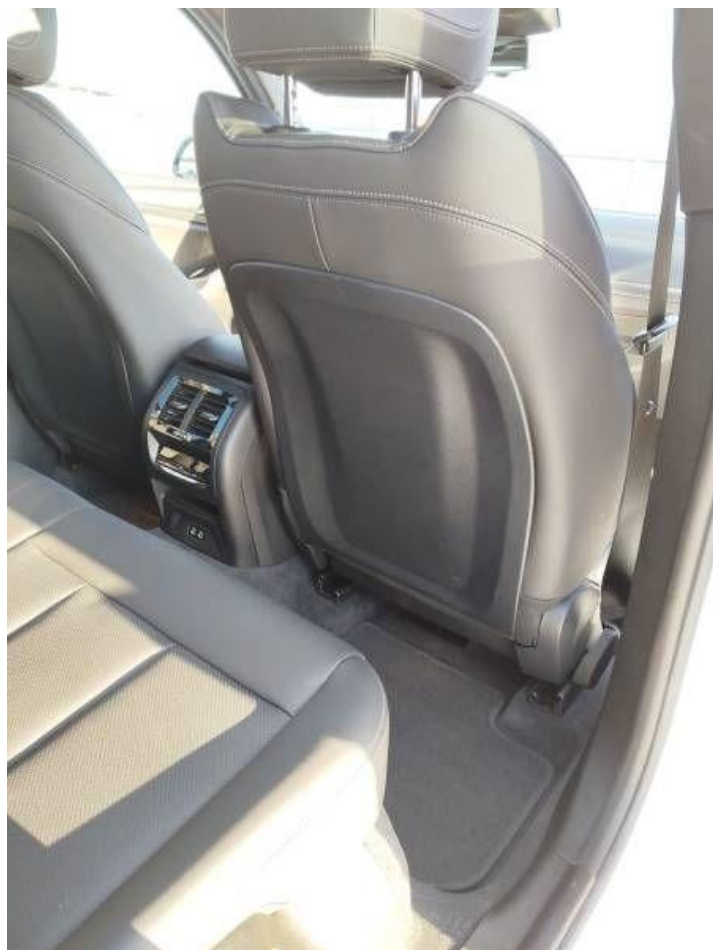
Fot. nr 53



Fot. nr 54



Fot. nr 55



Fot. nr 56



Fot. nr 57



Fot. nr 58



Fot. nr 59



Fot. nr 60



Fot. nr 61



Fot. nr 62



Fot. nr 63



Fot. nr 64



Fot. nr 65



Fot. nr 66



Fot. nr 67



Fot. nr 68



Fot. nr 69



Fot. nr 70



Fot. nr 71



Fot. nr 72



Fot. nr 73



Fot. nr 74



Fot. nr 75



Fot. nr 76



Fot. nr 77



Fot. nr 78



Fot. nr 79



Fot. nr 80

Dokument wystawiony elektronicznie, w a ny bez podpisu